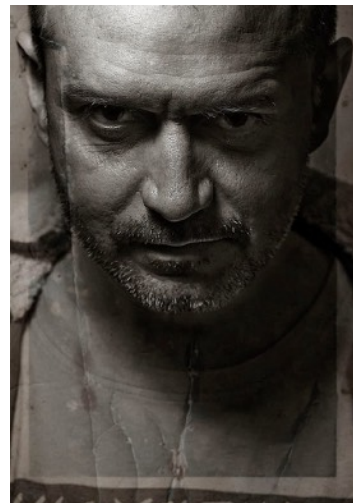


Bariou Guillaume

NÉ LE 13 MAI 1978 À NANTES

13 BIS RUE GUILLARD
44100 NANTES
FRANCE
+0033(0)672083955
GUILLAUME.BARIOU@YAHOO.FR



BIO

Enfant, il voulait être éleveur de crocodiles.
Du genre Crocodile Dundee.
Jeune adulte, il se voyait bien critique rock.
Du genre gonzo.
Mais ça ne s'est pas passé comme ça...

Tout juste licencié en Philosophie, option Musicologie, Guillaume Bariou commence par travailler dans le monde des radios associatives, au sein duquel se confirme sa passion pour la musique et se développe son amour pour la voix, pour les voix.

En 2004, il crée une association pour organiser des soirées musicales : **BICHE PROD**. Cette association va progressivement se transformer en une compagnie, au service de ses projets.

Il mène en parallèle plusieurs projets musicaux qui le conduiront à réaliser une bande son pour la danse en 2003. Depuis lors, il officie comme musicien et créateur sonore pour de nombreuses compagnies de théâtre et de danse contemporaine ou hip-hop. Il suit la majorité des spectacles lors des tournées en qualité de régisseur son.

En 2007 il crée son premier spectacle, *Ecce Homo*, mélangeant musique et danse. Mais c'est en 2015 qu'il oriente définitivement le travail de sa compagnie vers la création théâtrale avec *Mundo Mantra*.

Depuis octobre 2016, il est artiste invité en recherche au Théâtre de L'L, lieu de recherche expérimentale dans les arts de la scène à Bruxelles. Sa première recherche s'intitule *Who cares ?* et tourne autour de la question de l'empathie. A partir de 2018, il lance en parallèle la recherche «théâtre et mouvement» *Traum-A*, sur les imaginaires de la catastrophe. Il prépare actuellement l'ouverture d'un groupe élargi de recherche autour de cette thématique impliquant des artistes, des chercheurs universitaires et des urbanistes.

DIPLÔME

UNIVERSITÉ DE NANTES

LICENCE DE PHILOSOPHIE, OPTION MUSICOLOGIE 2001

EXPÉRIENCE

DIRECTEUR ARTISTIQUE, AUTEUR, METTEUR EN SCÈNE ET ACTEUR CIE BICHE PROD DEPUIS 2007

Compagnie soutenue par l'État – Direction Régionale des Affaires Culturelles, le Conseil Régional des Pays de la Loire, le Conseil Départemental de Loire-Atlantique et la Ville de Nantes.

CRÉATIONS

NEBRASKA de Sophie Merceron - création prévue en 2022

REEMPLIR LA NUIT de Guillaume Bariou - création 2021

DES BALLES QUI SE PERDENT de Guillaume Bariou et Sophie Merceron - création 2020

RADIO ON d'après *A deux heures du matin* de Falk Richter - création 2019

Théâtre dans l'espace public en mode drive-in

Sélectionné pour le Festival Impatience de la jeune création 2020 (104-Télérama)

MUNDO MANTRA d'après *Mantra* de Rodrigo Fresan - création 2015

ECCE HOMO - Pièce musicale dansée - création 2007

PERFORMANCES

BEAUTIFUL BUSINESS d'après *Génie du proxénétisme* de Charles Robinson - 2018

Création avec l'auteur dans le cadre du Festival La Tangente

RECHERCHES

WHO CARES ? - recherche accompagnée par L'L - Bruxelles - depuis 2016

TRAUM-A - recherche accompagné par le POLAU (Pôle Arts et Urbanisme)
et l'Institut Français - depuis 2018

MEDIATION

ON AIR - lectures radiophoniques in situ - cycle entamé en 2019

LE MONDE OU RIEN - création amateur dans un quartier sensible de Nantes - 2021

DRAMATURGE CIE LA 37È CHAMBRE DEPUIS 2018

CRÉATIONS

JEDEYA chorégraphies de Sofian Jouini - création prévue en 2022

NATURES chorégraphies de Sofian Jouini - création 2019

COMPOSITEUR ET CRÉATEUR SONORE DEPUIS 2003

- 2020 **Les joues roses** - danse - **Cie Kokeshi** chor. Capucine Lucas
- 2019 **Natures** - danse - **La 37è chambre** chor. Sofian Jouini
- 2018 **Deeun Oom** - danse - **Group Berthe** chor. Christine Maltête Pinck
- 2018 **Issues** de Samuel Gallet - théâtre - **Cie Les éclaireurs** m.e.s. Simon Le Moullec
- 2017 **5 façons de se tenir debout** de Juan Pablo Mino - théâtre - **La caravelle** m.e.s. Juan Pablo Mino
- 2017 **Zone** d'après Mathias Enard - théâtre - **LTK production** m.e.s. Marilyn Leray
- 2017 **Déhanchés** - danse - **Group Berthe** chor. Christine Maltête Pinck
- 2016 **Canons** de Patrick Bouvet - théâtre - **Naparo Prod** m.e.s. collective
- 2015 **E-nondation** - danse - **Cie KLP** chor. Brice Bernier
- 2015 **Le neveu de Rameau** de Diderot - théâtre - **Grosse théâtre** m.e.s. Hervé Guilloteau
- 2015 **Les solis noirs** - danse - **Cie Yvann Alexandre** chor. Yvann Alexandre
- 2015 **Bluff d'Enzo Cormann** - théâtre - **Les Aphoristes** m.e.s. François Parmentier
- 2014 **Les névroses sexuelles de nos parents** de Lukas Barfuss - **LTK production** m.e.s. Marilyn Leray
- 2014 **Orties** - danse - **Group Berthe** chor. Christine Maltête Pinck
- 2014 **Deux frères** de Fausto Paravidino - théâtre - **Théâtre de l'échange** m.e.s. Erika Vandelet
- 2013 **Monologue sans titre** de Daniel Keene - théâtre - **Grosse théâtre** m.e.s. Hervé Guilloteau
- 2012 **Rhapsodies** de Sylvain Levey - théâtre - **Théâtre du rictus** m.e.s. Laurent Maindon
- 2012 **SèV** - danse - **Cie Yvann Alexandre** chor. Yvann Alexandre
- 2012 **St Sauveur du sang versé** d'après Lars Noren - **LTK production** m.e.s. Marilyn Leray
- 2012 **La ville** d'Evgueni Grichkovets - théâtre - **Addition théâtre** m.e.s. François Chevallier
- 2011 **Tour of duty** - danse - **Cie KLP** - chor. Sofian Jouini
- 2011 **Kill the cow** de Hervé Guilloteau - théâtre - **Grosse théâtre** m.e.s. Hervé Guilloteau
- 2011 **Les pieds sur la nappe** - danse - **Group Berthe** chor. Christine Maltête Pinck
- 2011 **Un bateau pour les poupées** de Milena Markovic - théâtre - **LTK production** m.e.s. Marilyn Leray
- 2010 **Au pays des** de Sylvain Levey - théâtre - **Théâtre du rictus** m.e.s. Laurent Maindon
- 2010 **La victoire** de Hervé Guilloteau - théâtre - **Grosse théâtre** m.e.s. Hervé Guilloteau
- 2010 **Les fractions** - danse - **Cie Yvann Alexandre / Le fils d'Adrien** chor. Y. Alexandre & Harold Rhéaume
- 2010 **A story about being free** - danse - **Cie KLP** chor. Brice Bernier et Karim Bouheudjeur
- 2010 **Nature morte dans un fossé** de Fausto Paravidino - théâtre - **Addition théâtre** m.e.s. F. Chevallier
- 2009 **My way** - danse/théâtre - **Métajupe** m.e.s. Hervé Guilloteau / chor. Yasmin Rahmani
- 2008 **Tragicos Anhelos** - danse - **Cie Esther Aumatell** chor. Esther Aumatell
- 2008 **Asphalt Jungle** de Sylvain Levey - théâtre - **Théâtre du rictus** m.e.s. Laurent Maindon
- 2008 **Autocontrôle** de Patrice Boutin et Claire Caigneaux - théâtre de rue - **TM Scène** m.e.s. Patrice Boutin
- 2007 **Insolents solistes** - danse - **Cie KLP** chor. Brice Bernier et Sofian Jouini
- 2007 **Murmures** - danse - **Cie Esther Aumatell** chor. Esther Aumatell
- 2006 **Sissa** - danse - **Cie KLP** chor. collective
- 2006 **Les nouvelles lunaires** - danse - **Cie Esther Aumatell** chor. Esther Aumatell
- 2005 **Flowers of romance** - danse - **Cie Esther Aumatell** chor. Esther Aumatell
- 2005 **Kekedala** de Patrice Boutin et Claire Caigneaux - théâtre de rue - **TM Scène** m.e.s. Patrice Boutin
- 2005 **Éclats** de Catherine Anne - théâtre - **Théâtre d'Après** m.e.s. Morgane Nectoux
- 2003 **Jeux européens sports santé** - Spectacle final - Paris Bercy

CHARGÉ DE DÉVELOPPEMENT, RADIO PRUN 2001-2004

MISSIONS

Direction d'antenne - Relations publiques - Rédaction en chef - Animation
Technique radio - Communication graphique - Habillage sonore